

1600CL 型 CO₂ 激光器使用说明

1. 安装要求

严格按照 1600CL 型安装示意图安装。配专用电源 PS-80、PS-ES80、PS-F80 型，正极带高压，起辉电压 37 千伏。

未按要求安装导致的不良后果：打火。内管击穿漏水。

2. 运行条件

水冷：冷却液为纯净水，流量为每分钟 3—5 升，标准水温 10℃—40℃。

使用环境：温度 2-40℃，湿度为 10-60%。

工作电流：检测电流 25mA，允许最高工作电流应控制在为 25mA 及以下，长期工作电流一定要控制在 23mA 及以下。使用电流在 23 mA 及以下时寿命能达 3000 小时。以上电流要求必须以串联在阴极线上电流表的实际电流为依据。

未按要求使用导致的不良后果：长期超电流使用时负电极会出现变色，同时大幅缩短使用寿命。

为防止灰尘进入高压护套内的电极附近，请在套上高压护套后缠上保鲜膜。

3. 工作性能

1) 切割功能。

2) 雕刻功能。有很好的雕刻性能，可以使用 5mA 电流在激光管处于预电离状态下高频率脉冲雕刻。

4. 注意事项

本输出镜窗口外表面不能用棉球等任何工具擦洗，否则严重影响功率。指定的去除窗口镜外表面污染的方法：

1) 当镜片污染时，不要开激光，

2) 用气球斜吹镜片表面，

3) 用针筒压缩分析纯酒精喷淋镜片表面，

4) 等酒精挥发后再开激光，

5) 如以上清洗方法都无明显效果时，必须由专业人员用棉球粘酒精由内向外旋转擦洗镜面。

最好的办法还是保护好窗口避免污染。特别提示：不能用丙酮擦洗镜片。

在有机玻璃上测试光斑时，离输出镜 300mm 处。

5. 安全

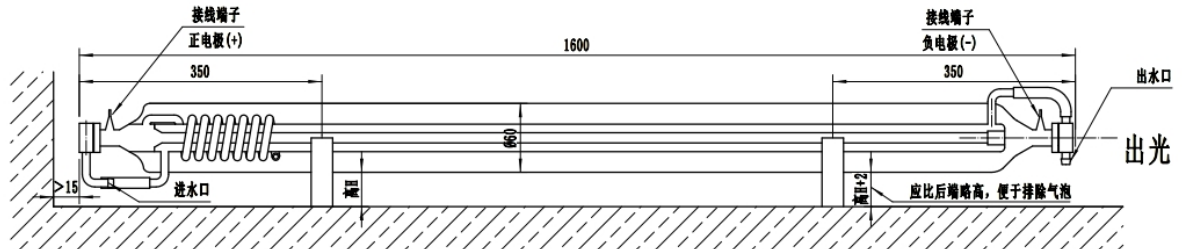
本激光器输出的是非可见光，调试时必须戴防护镜。正极带高压。注意安全标识。

6. 存储及运输要求

存放或运输时必须排尽冷却液，用防尘塑料袋套住输出端管口，存储环境温度 2-40℃，湿度为 10-60%。并按出厂时的包装方式包装。包装重要提示：一定要用胶带把海绵和激光管粘牢，防止运输时激光管纵向滑动。输出镜一头包装海绵要突出 70 毫米，全反镜一头要突出 50 毫米。

7. 未按使用说明的操作不享有质量承诺。

1600CL型激光管安装示意图



联系电话: +86-10-61507254

传真: +86-10-84572889

邮箱: bjefr@139.com

运营总部: 北京市通州区永乐经济开发区恒业七街6号及6号院22号楼101栋

生产基地: 北京市通州区永乐经济开发区恒业七街6号及6号院22号楼101栋

网址: www.bjefr.com